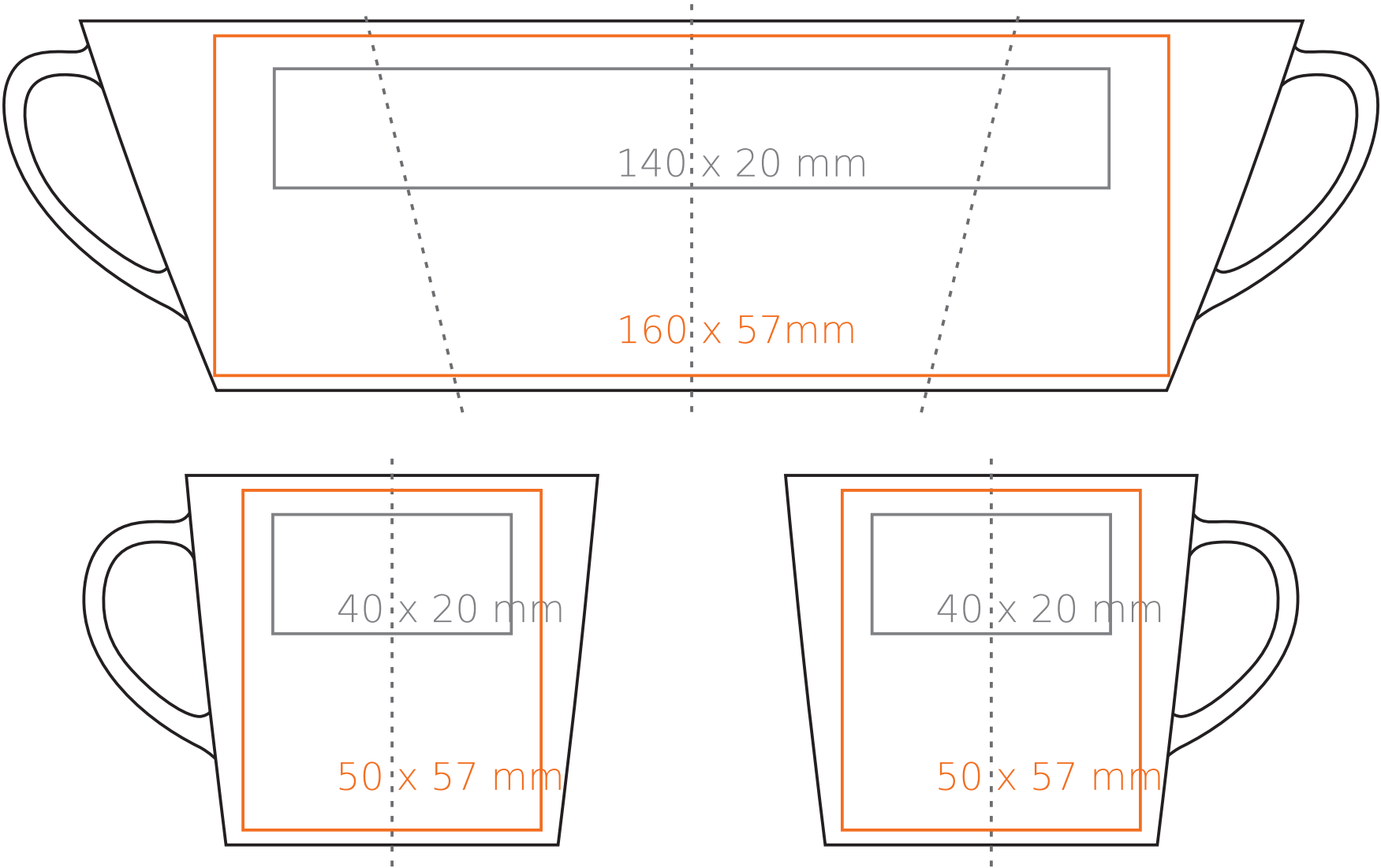


C/231 Victor

120 ml / h: 62 mm / Ø 69 mm



- Stampa sul manico - 50 x 8 mm
- Stampa interna - 35 x 20 mm
- Stampa sul fondo interno - Ø 25 mm
- Stampa sul fondo esterno - Ø 25 mm

*Nel caso di progetti per la stampa a transfer oltre l'area di stampa standard, si prega di contattare il nostro ufficio commerciale.

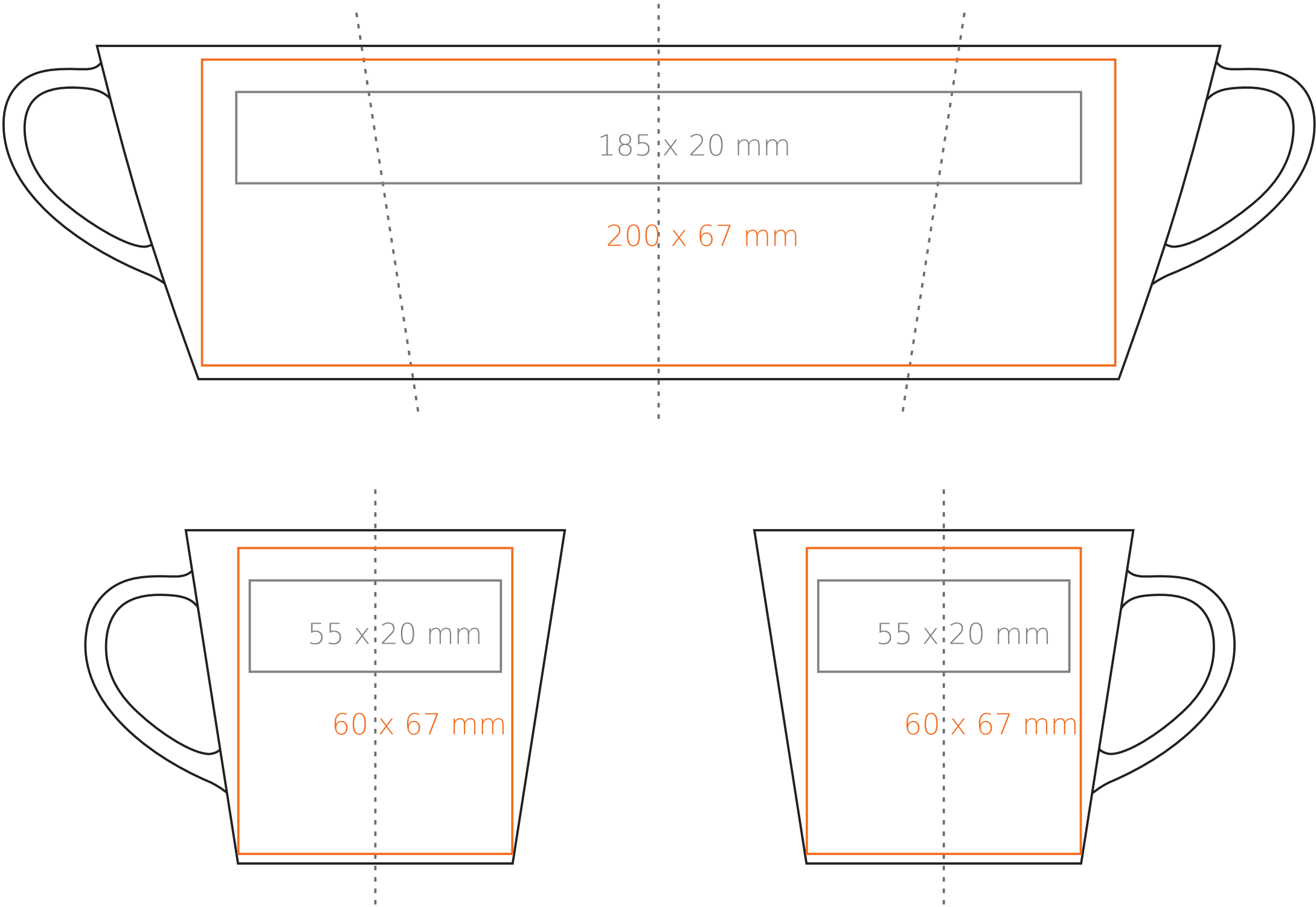
[Come preparare il materiale di stampa?](#)

significato

- Stampa a Transfer
- Sensitive Touch
- Stampa Diretta

C/231 Victor

210 ml / h: 73 mm / Ø 83 mm



- Stampa sul manico
Stampa interna
Stampa sul fondo interno
Stampa sul fondo esterno
- 30 x 10 mm
- 40 x 20 mm
- Ø 35 mm
- Ø 30 mm

*Nel caso di progetti per la stampa a transfer oltre l'area di stampa standard, si prega di contattare il nostro ufficio commerciale.

[Come preparare il materiale di stampa?](#)

significato

- Stampa a Transfer

Sensitive Touch

Stampa Diretta